

**ПАСПОРТ**  
доступности объекта социальной инфраструктуры  
Общество с ограниченной ответственностью  
«Тюменский центр информационных технологий»  
г. Тюмень, ул. Пермякова, д. 21  
для инвалидов и других маломобильных групп населения



г. Тюмень  
2025 год

В данном заключении представлена информация о состоянии доступности объекта социальной инфраструктуры, оформленная в «Паспорте доступности объекта социальной инфраструктуры (ОСИ)», для инвалидов и других маломобильных групп населения с целью принятия управленческих решений обеспечивающих их доступность, согласно методическому пособию «Методика паспортизации и классификации объектов и услуг с целью их объективной оценки для разработки мер, обеспечивающих их доступность» по Приказу Министерства труда и социальной защиты Российской Федерации от 25 декабря 2012 г. № 627.

Заключение на обследование разработано по результатам экспертной оценки уровня доступности объекта и соблюдения нормативно-правовых документов в архитектурной, строительной и градостроительной отрасли, а также социальной политике.

**Состояние объекта оценено как временно недоступно (ВНД).**

Рекомендуем следующие мероприятия по обустройству и адаптации объекта:

- проведение ремонтных работ с заменой или восстановлением конструктивных элементов в соответствии с установленной нормативной и технической документацией:

- СП 59.13330.2020 «СНИП 35-01-2001 Доступность зданий и сооружений для маломобильных групп населения» - утвержден приказом Министерства строительства и жилищно-коммунального хозяйства РФ от 30 декабря 2020 г. № 904/пр.;

- организация ситуационной помощи инвалиду (другому маломобильному человеку) со стороны сотрудников учреждения для получения услуги на объекте, в том числе при использовании дополнительных технических средств.

## Обозначения и сокращения, используемые в заключении (Паспорте ОСИ):

### Формы инвалидности

Г	Инвалиды с нарушениями слуха
К	Инвалиды, передвигающиеся на креслах-колясках
О (ОДА)	Инвалиды с нарушениями опорно-двигательного аппарата
С	Инвалиды с нарушениями зрения
У	Инвалиды с нарушениями интеллекта

### Состояние доступности объекта (зоны)

ДП	Доступно полностью
ДП-В	Доступен полностью всем
ДП-И	Доступен полностью избирательно
ДЧ	Доступно частично
ДЧ-В	Доступен частично всем
ДЧ-И	Доступен частично избирательно
ДУ	Доступно условно
«ВНД»	Временно недоступно
«Х»	Не предназначен для посещения инвалидами

### Вариант организации доступности объекта (формы обслуживания)

«А»	Доступность всех зон и помещений - универсальная
«Б»	Доступны специально выделенные участки и помещения
«ДУ»	Доступность условная: дополнительная помощь сотрудника, услуги на дому, дистанционно
«ВНД»	Не организована доступность
«ТСР»	Технические средства реабилитации
«МГН»	Маломобильные группы населения (инвалиды всех категорий)
«ИПРА»	Индивидуальная программа реабилитации

**ПАСПОРТ ДОСТУПНОСТИ  
для инвалидов ООО «ТЦИТ»**

**и представляемых на объекте услуг в сфере медицинского обслуживания (далее услуг)**

**1. Общие сведения об объекте**

- 1.1. Наименование (вид) объекта: Нежилое помещение, встроенное в жилой дом  
1.2. Адрес объекта: г. Тюмень, ул. Пермякова, д. 21, этаж 1  
1.3. Сведения о размещении объекта:  
- отдельно стоящее здание \_\_\_\_\_ этажей, \_\_\_\_\_ кв.м.  
- часть здания \_\_\_\_\_ этажей (или на 1 этаже), 50,7 кв.м кв.м.  
- наличие прилегающего земельного участка \_\_\_\_\_ кв.м.  
1.4. Год постройки здания 1979 г., последнего капитального ремонта \_\_\_\_\_ г.  
1.5. Дата предстоящих плановых ремонтных работ: текущего - \_\_\_\_\_, капитального - \_\_\_\_\_

Сведения об организации, расположенной на объекте:

- 1.6. Название организации (учреждения), (полное юридическое наименование – согласно Уставу, краткое наименование): Общество с ограниченной ответственностью «Тюменский центр информационных технологий»  
1.7. Юридический адрес организации (учреждения): 625051, Тюменская область, г. Тюмень, ул. Пермякова, д. 21, этаж 1  
1.8. Основание для пользования объектом (оперативное управление, аренда, собственность (документ, серия, № документа): Договор аренды нежилого помещения №1 от 01.07.2024г.  
1.9. Форма собственности (государственная, негосударственная): негосударственная  
1.10. Территориальная принадлежность (федеральная, региональная, муниципальная):  
\_\_\_\_\_  
1.11. Вышестоящая организация (наименование): \_\_\_\_\_  
1.12. Адрес вышестоящей организации, другие координаты: \_\_\_\_\_

**2. Характеристика деятельности организации на объекте**

- 2.1. Сфера деятельности (здравоохранение, образование, социальная защита, физическая культура и спорт, культура, связь и информация): Образовательная деятельность ОКВЭД 85.41 Образовательное дополнительное детей и взрослых  
2.2. Виды оказываемых услуг (в соответствии с уставом): Образовательная деятельность ОКВЭД 85.41 Образовательное дополнительное детей и взрослых  
2.3. Форма оказания услуг (на объекте, с длительным пребыванием, в т.ч. проживанием, на дому, дистанционно): с длительным пребыванием, дистанционно  
2.4. Категории обслуживаемого населения по возрасту (дети, взрослые трудоспособного возраста, пожилые; все возрастные категории): дети, взрослые трудоспособного возраста  
2.5. Категории обслуживаемых инвалидов: (инвалиды с нарушениями опорно-двигательного аппарата; нарушениями зрения, нарушениями слуха, нарушениями интеллекта):  
нет  
2.6. Плановая мощность, посещаемость (количество обслуживаемых в день, вместимость, пропускная способность): 24  
2.7. Участие в исполнении ИПР ребенка-инвалида (да, нет): нет

**3. Состояние доступности объекта**

- 3.1. Путь следования к объекту пассажирским транспортом:  
(описать маршрут движения с использованием пассажирского транспорта)  
(остановка, № автобуса, № маршрутного такси): «Пермякова», автобус 7,14,16, маршрутное такси 41,64,73  
наличие адаптированного пассажирского транспорта к объекту (есть, нет): нет

3.2. Путь к объекту от ближайшей остановки пассажирского транспорта:

3.2.1. расстояние до объекта от остановки транспорта — 50 м.

3.2.2. время движения (пешком) - 1 мин.

3.2.3. наличие выделенного от проезжей части пешеходного пути (есть, нет):  
есть \_\_\_\_\_

3.2.4. перекрестки (нерегулируемые; регулируемые, со звуковой сигнализацией, таймером): есть

3.2.5. информация на пути следования к объекту (акустическая, тактильная, визуальная): нет

3.2.6. перепады высоты на пути (есть, нет): есть

их обустройство для инвалидов на коляске: (требуется, не требуется): требуется\_.

### 3.3 Организация доступности объекта для инвалидов – форма обслуживания\*

№ п/п	Категория инвалидов (вид нарушения)	Вариант организации доступности объекта (формы обслуживания)*
1.	Все категории инвалидов и МГН <i>в том числе инвалиды:</i>	<b>ВНД</b>
2	передвигающиеся на креслах-колясках	<b>ВНД</b>
3	с нарушениями опорно-двигательного аппарата	<b>ДУ</b>
4	с нарушениями зрения	<b>ВНД</b>
5	с нарушениями слуха	<b>А</b>
6	с нарушениями интеллекта	<b>А</b>

\* - указывается один из вариантов: «А», «Б», «ДУ», «ВНД»

### 3.4 Состояние доступности основных структурно-функциональных зон

№ п/п	Основные структурно-функциональные зоны	Состояние доступности, в том числе для основных категорий инвалидов**
1	Территория, прилегающая к зданию (участок)	<b>ДП-В</b>
2	Вход (входы) в здание	<b>ДП-И (Г, У)</b> <b>ДЧ-И (С, О)</b> <b>ВНД (К)</b>
3	Путь (пути) движения внутри здания (в т.ч. пути эвакуации)	<b>ДП-В</b>
4	Зона целевого назначения здания (целевого посещения объекта)	<b>ДП-И (Г, У)</b> <b>ДЧ-И (С, О)</b> <b>ДУ-дистанционно (К)</b>
5	Санитарно-гигиенические помещения	<b>ДП-И (Г, У)</b> <b>ДЧ-И (С, О)</b> <b>ВНД (К)</b>
6	Система информации и связи (на всех зонах)	<b>ДЧ-И (Г, У, О, К)</b> <b>ВНД (С)</b>
7	Пути движения к объекту (от остановки транспорта)	<b>ДП-В</b>

\*\* Указывается: ДП-В - доступно полностью всем; ДП-И (К, О, С, Г, У) – доступно полностью избирательно (указать категории инвалидов); ДЧ-И - доступно частично всем; ДЧ-И (К, О, С, Г, У) – доступно частично избирательно (указать категории инвалидов); ДУ - доступно условно, ВНД – временно недоступно

### 3.5. Итоговое заключение о состоянии доступности ОСИ:

**Состояние доступности объекта оценено как временно не доступно (ВНД).**

Для инвалидов с нарушением опорно-двигательного аппарата необходимо лестницу крыльца обустроить дополнительным настенным поручнем, покрытие пола тамбура обустроить противоскользящим покрытием. Установить поручни в санузле. Установить кнопку вызова помощи на нижней площадке.

Для инвалидов с нарушением зрения необходимо выделить контрастным цветом краевые ступени лестницы крыльца. Предусмотреть использование контрастного сочетания цветов в применяемом оборудовании (дверь – стена, ручка, санитарный прибор – пол, стена, стена – выключатели, средства визуальной информации), на стеклянные панели установить яркую контрастную маркировку. Предусмотреть информационные таблички дублированные рельефно-точечным шрифтом Брайля.

Для инвалидов на креслах-колясках обеспечить размещение информации на сайте о возможности обучения данной категории дистанционно. При появлении такой категории организовать процесс обучения.

Организация ситуационной помощи заключается в подготовке специалистов по работе с инвалидами и маломобильными группами населения (Федеральный закон № 419-ФЗ от 01.12.3014г) и включении им в должностные инструкции выполнение мероприятий по оказанию ситуационной помощи.

#### 4. Управленческое решение

##### 4.1. Рекомендации по адаптации основных структурных элементов объекта

№ п/п	Основные структурно-функциональные зоны объекта	Рекомендации по адаптации объекта (вид работы)*
1	Территория, прилегающая к зданию (участок)	-
2	Вход (входы) в здание	Текущий ремонт, индивидуальное решение с ТСР, организационные мероприятия
3	Путь (пути) движения внутри здания (в т.ч. пути эвакуации)	-
4	Зона целевого назначения здания (целевого посещения объекта)	Текущий ремонт, организационные мероприятия
5	Санитарно-гигиенические помещения	Текущий ремонт
6	Система информации на объекте (на всех зонах)	Текущий ремонт, индивидуальное решение с ТСР
7	Пути движения к объекту (от остановки транспорта)	-

\* - указывается один из вариантов (видов работ): не нуждается; ремонт (текущий, капитальный); индивидуальное решение с ТСР; технические решения невозможны – организация альтернативной формы обслуживания

4.2. Период проведения работ до – 2025-2026 г.г.

*(указывается наименование документа: программы, плана)*

4.3 Ожидаемый результат (по состоянию доступности) после выполнения работ по адаптации ДП-И (Г, С, О, У), ДУ- дистанционно (К).

Оценка результата исполнения программы, плана (по состоянию доступности)

4.4. Для принятия решения требуется, не требуется (нужное подчеркнуть): Согласование \_\_\_\_\_

Имеется заключение уполномоченной организации о состоянии доступности объекта (наименование документа и выдавшей его организации, дата), прилагается \_\_\_\_\_

4.5. Информация размещена (обновлена) на Карте доступности субъекта Российской Федерации дата \_\_\_\_\_ 2025 года.

Геопортал Тюменской области: <https://gis.72to.ru/>

Карта доступной среды (объекты социальной инфраструктуры):

[https://gis.72to.ru/orbismap/public\\_map/geoportal72/osi](https://gis.72to.ru/orbismap/public_map/geoportal72/osi)

Консоль (внесение паспортов объектов) – <https://gis.72to.ru/orbismap/#index/osi>



УТВЕРЖДАЮ  
Генеральный директор ООО «ТЦИТ»  
Вейс О.В.  
\_\_\_\_\_ 2025 г.

**АНКЕТА**  
**(информация об объекте социальной инфраструктуры)**  
**К ПАСПОРТУ ДОСТУПНОСТИ ОСИ**  
**для инвалидов ООО «ТЦИТ»**

**и представляемых на объекте услуг в сфере медицинского обслуживания (далее услуг)**

**1. Общие сведения об объекте**

- 1.1. Наименование (вид) объекта: Нежилое помещение, встроенное в жилой дом  
1.2. Адрес объекта: г. Тюмень, ул. Пермякова, д. 21, этаж 1  
1.3. Сведения о размещении объекта:  
- отдельно стоящее здание \_\_\_\_\_ этажей, \_\_\_\_\_ кв.м.  
- часть здания \_\_\_\_\_ этажей (или на 1 этаже), 50,7 кв.м кв.м.  
- наличие прилегающего земельного участка \_\_\_\_\_ кв.м.  
1.4. Год постройки здания 1979 г., последнего капитального ремонта \_\_\_\_\_ г.  
1.5. Дата предстоящих плановых ремонтных работ: текущего - \_\_\_\_\_, капитального - \_\_\_\_\_

Сведения об организации, расположенной на объекте:

- 1.8. Название организации (учреждения), (полное юридическое наименование – согласно Уставу, краткое наименование): Общество с ограниченной ответственностью «Тюменский центр информационных технологий»  
1.9. Юридический адрес организации (учреждения): 625051, Тюменская область, г. Тюмень, ул. Пермякова, д. 21, этаж 1  
1.8. Основание для пользования объектом (оперативное управление, аренда, собственность (документ, серия, № документа): Договор аренды нежилого помещения №1 от 01.07.2024г.  
1.9. Форма собственности (государственная, негосударственная): негосударственная  
1.10. Территориальная принадлежность (федеральная, региональная, муниципальная):  
\_\_\_\_\_  
1.11. Вышестоящая организация (наименование): \_\_\_\_\_  
1.12. Адрес вышестоящей организации, другие координаты: \_\_\_\_\_

**2. Характеристика деятельности организации на объекте**

- 2.1. Сфера деятельности (здравоохранение, образование, социальная защита, физическая культура и спорт, культура, связь и информация): Образовательная деятельность ОКВЭД 85.41 Образовательное дополнительное детей и взрослых  
2.2. Виды оказываемых услуг (в соответствии с уставом): Образовательная деятельность ОКВЭД 85.41 Образовательное дополнительное детей и взрослых  
2.3. Форма оказания услуг (на объекте, с длительным пребыванием, в т.ч. проживанием, на дому, дистанционно): с длительным пребыванием, дистанционно  
2.4. Категории обслуживаемого населения по возрасту (дети, взрослые трудоспособного возраста, пожилые; все возрастные категории): дети, взрослые трудоспособного возраста  
2.5. Категории обслуживаемых инвалидов: (инвалиды с нарушениями опорно-двигательного аппарата; нарушениями зрения, нарушениями слуха, нарушениями интеллекта):  
нет  
2.6. Плановая мощность, посещаемость (количество обслуживаемых в день, вместимость, пропускная способность): 24  
2.7. Участие в исполнении ИПР ребенка-инвалида (да, нет): нет

**3. Состояние доступности объекта**

- 3.1. Путь следования к объекту пассажирским транспортом:  
(описать маршрут движения с использованием пассажирского транспорта)

(остановка, № автобуса, № маршрутного такси): «Пермякова», автобус 7,14,16, маршрутное такси 41,64,73 \_\_\_\_\_

наличие адаптированного пассажирского транспорта к объекту (есть, нет): нет

3.2. Путь к объекту от ближайшей остановки пассажирского транспорта:

3.2.1. расстояние до объекта от остановки транспорта — 50 м.

3.2.2. время движения (пешком) - 1 мин.

3.2.3. наличие выделенного от проезжей части пешеходного пути (есть, нет):  
есть \_\_\_\_\_

3.2.4. перекрестки (нерегулируемые; регулируемые, со звуковой сигнализацией, таймером): есть

3.2.5. информация на пути следования к объекту (акустическая, тактильная, визуальная): нет

3.2.6. перепады высоты на пути (есть, нет): есть

их обустройство для инвалидов на коляске: (требуется, не требуется): требуется \_

### 3.3 Организация доступности объекта для инвалидов – форма обслуживания\*

№ п/п	Категория инвалидов (вид нарушения)	Вариант организации доступности объекта (формы обслуживания)*
1.	Все категории инвалидов и МГН <i>в том числе инвалиды:</i>	-
2	передвигающиеся на креслах-колясках	-
3	с нарушениями опорно-двигательного аппарата	-
4	с нарушениями зрения	-
5	с нарушениями слуха	-
6	с нарушениями интеллекта	-

\* - указывается один из вариантов: «А», «Б», «ДУ», «ВНД»

## 4. Управленческое решение

### 4.1. Рекомендации по адаптации основных структурных элементов объекта

№ п/п	Основные структурно-функциональные зоны объекта	Рекомендации по адаптации объекта (вид работы)*
1	Территория, прилегающая к зданию (участок)	-
2	Вход (входы) в здание	-
3	Путь (пути) движения внутри здания (в т.ч. пути эвакуации)	-
4 (I)	Зона целевого назначения здания (целевого посещения объекта)	-
5	Санитарно-гигиенические помещения	-
6	Система информации на объекте (на всех зонах)	-
7	Пути движения к объекту (от остановки транспорта)	-

\* - указывается один из вариантов (видов работ): не нуждается; ремонт (текущий, капитальный); индивидуальное решение с ТСР; технические решения невозможны – организация альтернативной формы обслуживания

Размещение информации на Карте доступности субъекта Российской Федерации

Геопортал Тюменской области: <https://gis.72to.ru/>

Карта доступной среды (объекты социальной инфраструктуры):

[https://gis.72to.ru/orbismap/public\\_map/geoportal72/osi](https://gis.72to.ru/orbismap/public_map/geoportal72/osi)

Консоль (внесение паспортов объектов) – <https://gis.72to.ru/orbismap/#index/osi>

согласовано \_\_\_\_\_

(подпись, Ф.И.О., должность; координаты для связи уполномоченного представителя объекта)





УТВЕРЖДАЮ

Генеральный директор ООО «ТЦИТ»

Вейс О.В.

2025 г.

**АКТ ОБСЛЕДОВАНИЯ  
объекта социальной инфраструктуры  
К ПАСПОРТУ ДОСТУПНОСТИ ОСИ  
для инвалидов ООО «ТЦИТ»**

**и представляемых на объекте услуг в сфере медицинского обслуживания (далее услуг)**

«13» августа 2025 г.

**Тюменская область**  
**г. Тюмень**

**1. Общие сведения об объекте**

- 1.1. Наименование (вид) объекта: Нежилое помещение, встроенное в жилой дом  
1.2. Адрес объекта: г. Тюмень, ул. Пермякова, д. 21, этаж 1  
1.3. Сведения о размещении объекта:  
- отдельно стоящее здание \_\_\_\_\_ этажей, \_\_\_\_\_ кв.м.  
- часть здания \_\_\_\_\_ этажей (или на 1 этаже), 50,7 кв.м кв.м.  
- наличие прилегающего земельного участка \_\_\_\_\_ кв.м.  
1.4. Год постройки здания 1979 г., последнего капитального ремонта \_\_\_\_\_ г.  
1.5. Дата предстоящих плановых ремонтных работ: текущего - \_\_\_\_\_, капитального - \_\_\_\_\_

Сведения об организации, расположенной на объекте:

- 1.10. Название организации (учреждения), (полное юридическое наименование – согласно Уставу, краткое наименование): Общество с ограниченной ответственностью «Тюменский центр информационных технологий»  
1.11. Юридический адрес организации (учреждения): 625051, Тюменская область, г. Тюмень, ул. Пермякова, д. 21, этаж 1  
1.8. Основание для пользования объектом (оперативное управление, аренда, собственность (документ, серия, № документа): Договор аренды нежилого помещения №1 от 01.07.2024г.  
1.9. Форма собственности (государственная, негосударственная): негосударственная  
1.10. Территориальная принадлежность (федеральная, региональная, муниципальная): \_\_\_\_\_  
1.11. Вышестоящая организация (наименование): \_\_\_\_\_  
1.12. Адрес вышестоящей организации, другие координаты: \_\_\_\_\_

**2. Характеристика деятельности организации на объекте**

- 2.1. Сфера деятельности (здравоохранение, образование, социальная защита, физическая культура и спорт, культура, связь и информация): Образовательная деятельность ОКВЭД 85.41 Образовательное дополнительное детей и взрослых  
2.2. Виды оказываемых услуг (в соответствии с уставом): Образовательная деятельность ОКВЭД 85.41 Образовательное дополнительное детей и взрослых  
2.3. Форма оказания услуг (на объекте, с длительным пребыванием, в т.ч. проживанием, на дому, дистанционно): с длительным пребыванием, дистанционно  
2.4. Категории обслуживаемого населения по возрасту (дети, взрослые трудоспособного возраста, пожилые; все возрастные категории): дети, взрослые трудоспособного возраста  
2.5. Категории обслуживаемых инвалидов: (инвалиды с нарушениями опорно-двигательного аппарата; нарушениями зрения, нарушениями слуха, нарушениями интеллекта): нет  
2.6. Плановая мощность, посещаемость (количество обслуживаемых в день, вместимость, пропускная способность): 24  
2.7. Участие в исполнении ИПР ребенка-инвалида (да, нет): нет

### 3. Состояние доступности объекта

3.1. Путь следования к объекту пассажирским транспортом:

(описать маршрут движения с использованием пассажирского транспорта)

(остановка, № автобуса, № маршрутного такси): «Пермякова», автобус 7,14,16, маршрутное такси 41,64,73 \_\_\_\_\_

наличие адаптированного пассажирского транспорта к объекту (есть, нет): нет

3.2. Путь к объекту от ближайшей остановки пассажирского транспорта:

3.2.1. расстояние до объекта от остановки транспорта — 50 м.

3.2.2. время движения (пешком) - 1 мин.

3.2.3. наличие выделенного от проезжей части пешеходного пути (есть, нет):

есть \_\_\_\_\_

3.2.4. перекрестки (нерегулируемые; регулируемые, со звуковой сигнализацией, таймером): есть

3.2.5. информация на пути следования к объекту (акустическая, тактильная, визуальная): нет

3.2.6. перепады высоты на пути (есть, нет): есть

их обустройство для инвалидов на коляске: (требуется, не требуется): требуется \_.

### 3.3 Организация доступности объекта для инвалидов – форма обслуживания\*

№ п/п	Категория инвалидов (вид нарушения)	Вариант организации доступности объекта (формы обслуживания)*
1.	Все категории инвалидов и МГН	<b>ВНД</b>
	<i>в том числе инвалиды:</i>	
2	передвигающиеся на креслах-колясках	<b>ВНД</b>
3	с нарушениями опорно-двигательного аппарата	<b>ДУ</b>
4	с нарушениями зрения	<b>ВНД</b>
5	с нарушениями слуха	<b>А</b>
6	с нарушениями интеллекта	<b>А</b>

\* - указывается один из вариантов: «А», «Б», «ДУ», «ВНД»

### 3.4. Состояние доступности основных структурно-функциональных зон

№ п/п	Основные структурно-функциональные зоны	Состояние доступности, в том числе для основных категорий инвалидов**	Приложение	
			№ на плане	№ фото
1	Территория, прилегающая к зданию (участок)	<b>ДП-В</b>	-	1, 2
2	Вход (входы) в здание	<b>ДП-И (Г, У) ДЧ-И (С, О) ВНД (К)</b>	1	3-10
3	Путь (пути) движения внутри здания (в т.ч. пути эвакуации)	<b>ДП-В</b>	1, 2	11-14
4	Зона целевого назначения здания (целевого посещения объекта)	<b>ДП-И (Г, У) ДЧ-И (С, О) ДУ-дистанционно (К)</b>	3	15-20
5	Санитарно-гигиенические помещения	<b>ДП-И (Г, У) ДЧ-И (С, О) ВНД (К)</b>	4	21-23
6	Система информации и связи (на всех зонах)	<b>ДЧ-И (Г, У, О, К) ВНД (С)</b>	2	1, 11
7	Пути движения к объекту (от остановки транспорта)	<b>ДП-В</b>	-	-

\*\* Указывается: ДП-В - доступно полностью всем; ДП-И (К, О, С, Г, У) – доступно полностью избирательно (указать категории инвалидов); ДЧ-В - доступно частично всем; ДЧ-И (К, О, С, Г, У) – доступно частично избирательно (указать категории инвалидов); ДУ - доступно условно, ВНД – недоступно

### 3.5. Итоговое заключение о состоянии доступности ОСИ:

**Состояние доступности объекта оценено как временно не доступно (ВНД).**

Для инвалидов с нарушением опорно-двигательного аппарата необходимо лестницу крыльца обустроить дополнительным настенным поручнем, покрытие пола тамбура обустроить противоскользящим покрытием. Установить поручни в санузле. Установить кнопку вызова помощи на нижней площадке.

Для инвалидов с нарушением зрения необходимо выделить контрастным цветом краевые ступени лестницы крыльца. Предусмотреть использование контрастного сочетания цветов в применяемом оборудовании (дверь – стена, ручка, санитарный прибор – пол, стена, стена – выключатели, средства визуальной информации), на стеклянные панели установить яркую контрастную маркировку. Предусмотреть информационные таблички дублированные рельефно-точечным шрифтом Брайля.

Для инвалидов на креслах-колясках обеспечить размещение информации на сайте о возможности обучения данной категории дистанционно. При появлении такой категории организовать процесс обучения.

Организация ситуационной помощи заключается в подготовке специалистов по работе с инвалидами и маломобильными группами населения (Федеральный закон № 419-ФЗ от 01.12.3014г) и включении им в должностные инструкции выполнение мероприятий по оказанию ситуационной помощи.

## 4. Управленческое решение

### 4.1. Рекомендации по адаптации основных структурных элементов объекта

№ п/п	Основные структурно-функциональные зоны объекта	Рекомендации по адаптации объекта (вид работы)*
1	Территория, прилегающая к зданию (участок)	-
2	Вход (входы) в здание	Текущий ремонт, индивидуальное решение с ТСР, организационные мероприятия
3	Путь (пути) движения внутри здания (в т.ч. пути эвакуации)	-
4	Зона целевого назначения здания (целевого посещения объекта)	Текущий ремонт, организационные мероприятия
5	Санитарно-гигиенические помещения	Текущий ремонт
6	Система информации на объекте (на всех зонах)	Текущий ремонт, индивидуальное решение с ТСР
7	Пути движения к объекту (от остановки транспорта)	-

\*- указывается один из вариантов (видов работ): не нуждается; ремонт (текущий, капитальный); индивидуальное решение с ТСР; технические решения невозможны – организация альтернативной формы обслуживания

4.2. Период проведения работ до - 2025-2026 г.г.

в рамках исполнения \_\_\_\_\_.

(указывается наименование документа: программы, плана)

4.3 Ожидаемый результат (по состоянию доступности) после выполнения работ по адаптации ДП-И (О, Г, С, У), ДУ- дистанционно (К).

Оценка результата исполнения программы, плана (по состоянию доступности).

4.4. Для принятия решения требуется, не требуется (нужное подчеркнуть):

4.4.1. согласование на Комиссии \_\_\_\_\_ - \_\_\_\_\_.

(наименование Комиссии по координации деятельности в сфере обеспечения доступной среды жизнедеятельности для инвалидов и других МГН)

4.4.2. согласование работ с надзорными органами (в сфере проектирования и строительства, архитектуры, охраны памятников, другое - указать)

не требуется.

4.4.3. техническая экспертиза; разработка проектно-сметной документации;

4.4.4. согласование с вышестоящей организацией (собственником объекта);

4.4.5. согласование с общественными организациями инвалидов: Председатель Восточной окружной организации «Всероссийского общества инвалидов» \_\_\_\_\_ А.П. Сабаев;

4.4.6. другое \_\_\_\_\_

Имеется заключение уполномоченной организации о состоянии доступности объекта (наименование документа и выдавшей его организации, дата), прилагается

4.7. Информация может быть размещена (обновлена) на Карте доступности субъекта:

Геопортал Тюменской области: <https://gis.72to.ru/>

Карта доступной среды (объекты социальной инфраструктуры):

[https://gis.72to.ru/orbismap/public\\_map/geoportal72/osi](https://gis.72to.ru/orbismap/public_map/geoportal72/osi)

Консоль (внесение паспортов объектов) – <https://gis.72to.ru/orbismap/#index/osi>

## 5. Особые отметки

ПРИЛОЖЕНИЯ:

Результаты обследования:

1. Территории, прилегающей к объекту	1 лист
2. Входа (входов) в здание	2 листа
3. Путей движения в здании	1 листа
4. Зоны целевого назначения объекта	1 листа
5. Санитарно-гигиенических помещений	1 листа
6. Системы информации (и связи) на объекте	1 листа

Результаты фотофиксации на объекте 23 шт.

Поэтажные планы, сертификаты 1 лист.

Другое (в том числе дополнительная информация о путях движения к объекту) нет.

Руководитель  
рабочей группы:

Генеральный директор  
Вейс О.В.  
(должность, Ф.И.О.)

Члены рабочей  
группы:

Заместитель генерального  
директора по АХЧ  
Нечай С.В.  
(должность, Ф.И.О.)

Старший преподаватель  
Пахотин С.В.  
(должность, Ф.И.О.)

Эксперт СДС ВОИ  
Бодриченков О.Н.  
(должность, Ф.И.О.)



(подпись)

(подпись)

**I. Результаты обследования:**  
**1. Территории, прилегающей к зданию (участка)**

**ООО «ТЦИТ»**

**г. Тюмень, ул. Пермякова, 21**

наименование объекта, адрес

№ п/п	Наименование функционально-планировочного элемента	Наличие элемента			Выявленные нарушения и замечания		Работы по адаптации объектов	
		есть/нет	№ на плане	№ фото	Содержание	Значимо для инвалида (категория)	Содержание	Виды работ
1.1	Вход (входы) на территорию	нет	-	-	-	-	-	-
1.2	Путь (пути) движения на территории	есть	-	1, 2	- не выявлено.	-	- не требуется (доступ обеспечен).	-
1.3	Лестница (наружная)	нет	-	-	-	-	-	-
1.4	Пандус (наружный)	нет	-	-	-	-	-	-
1.5	Автостоянка и парковка	нет	-	-	- отсутствует парковка вблизи организации.	-	-	-

**II Заключение по зоне:**

Наименование структурно-функциональной зоны	Состояние доступности* (к пункту 3.4 Акта обследования ОСИ)	Приложение		Рекомендации по адаптации (вид работы)** к пункту 4.1 Акта обследования ОСИ
		№ на плане	№ фото	
Территория, прилегающая к зданию (участок)	ДП-В	-	1, 2	-

\* указывается: ДП-В - доступно полностью всем; ДП-И (К, О, С, Г, У) – доступно полностью избирательно (указать категории инвалидов); ДЧ-В - доступно частично всем; ДЧ-И (К, О, С, Г, У) – доступно частично избирательно (указать категории инвалидов); ДУ - доступно условно, ВНД – недоступно

Комментарий к заключению: **Состояние доступности структурно-функциональной зоны объекта оценено как доступно полностью всем.**

**I. Результаты обследования:**

**2. Входа (входов) в здание**

**ООО «ТЦИТ»**

**г. Тюмень, ул. Пермякова, 21**

наименование объекта, адрес

№ п/п	Наименование функционально-планировочного элемента	Наличие элемента			Выявленные нарушения и замечания		Работы по адаптации объектов	
		есть/нет	№ на плане	№ фото	Содержание	Значимо для инвалида (категория)	Содержание	Виды работ
2.1	Лестница (наружная)	есть	-	3, 4	- краевые ступени не выделены контрастным цветом; - лестница обустроена поручнем с одной стороны.	С, О	- выделить краевые ступени лестницы контрастным цветом (полоса шириной 0,08-0,1 м на расстоянии не более 0,04 м от края ступени); - установить дополнительный настенный поручень.	Текущий ремонт
2.2	Пандус	нет	-	1	- отсутствует пандус или подъемное устройство.	К, О	- установить кнопку вызова помощи на нижней площадке; - обеспечить размещение информации на сайте о возможности обучения данной категории дистанционно. При появлении такой категории организовать процесс обучения.	Индивидуальное решение с ТСР, организационные мероприятия
2.3	Входная площадка	есть	-	5-7	- при выходе с лестничного марша упираться в стеклянные панели тамбура; - отсутствует информация вывеска с наименованием и режимом работы организации продублированная рельефно-точечным шрифтом Брайля; - отсутствует информация о доступности объекта для инвалидов.	О, С, Г, У	- нанести на стеклянные панели тамбура яркую контрастную маркировку в виде полосы шириной не менее 0,1 м; - установить информационную вывеску с наименованием и режимом работы организации продублированную рельефно-точечным шрифтом Брайля на стене рядом с дверью, со стороны дверной ручки на высоте 1,6 м; - установить информационные пиктограммы о доступности объекта для инвалидов.	Текущий ремонт
2.4	Дверь (входная)	есть	-	7-10	- ширина рабочей створки входной двери менее 0,9 м; - дверные ручки не выделены контрастным цветом; - на прозрачной панели	С, О	- выделить дверные ручки контрастным цветом; - нанести на стеклянные панели дверей яркую контрастную	Текущий ремонт, организационные мероприятия

					отсутствует яркая контрастная маркировка.		маркировку в виде круга; - при необходимости обеспечить оказание ситуационной помощи.	
2.5	Тамбур	есть	1	8-10	- покрытие пола тамбура выполнено из скользкого материала, противоскользящее покрытие обустроено частично; - размеры тамбура не соответствуют требуемым нормам.	С, О, Г, У	- обустроить открытые части пола противоскользящими элементами; - при необходимости обеспечить оказание ситуационной помощи.	Текущий ремонт, организационные мероприятия

### II Заключение по зоне:

Наименование структурно-функциональной зоны	Состояние доступности* (к пункту 3.4 Акта обследования ОСИ)	Приложение		Рекомендации по адаптации (вид работы)** к пункту 4.1 Акта обследования ОСИ
		№ на плане	№ фото	
Вход в здание	ДП-И (Г, У) ДЧ-И (С, О) ВНД (К)	1	3-10	Текущий ремонт, индивидуальное решение с ТСР, организационные мероприятия

\* указывается: ДП-В - доступно полностью всем; ДП-И (К, О, С, Г, У) – доступно полностью избирательно (указать категории инвалидов); ДЧ-В - доступно частично всем; ДЧ-И (К, О, С, Г, У) – доступно частично избирательно (указать категории инвалидов); ДУ - доступно условно, ВНД - недоступно

**Комментарий к заключению: Состояние доступности структурно-функциональной зоны объекта оценено как доступно полностью избирательно (Г, У). Доступно частично избирательно (С, О). Временно не доступно (К).**

**I. Результаты обследования:**

**3. Пути (путей) движения внутри здания (в т.ч. путей эвакуации)**

ООО «ТЦИТ»

г. Тюмень, ул. Пермякова, 21

наименование объекта, адрес

№ п/п	Наименование функционально-планировочного элемента	Наличие элемента			Выявленные нарушения и замечания		Работы по адаптации объектов	
		есть/нет	№ на плане	№ фото	Содержание	Значимо для инвалида (категория)	Содержание	Виды работ
3.1	Коридор (вестибюль, зона ожидания, галерея, балкон)	есть	2	11-14	- не выявлено.	-	- не требуется (доступ обеспечен).	-
3.2	Лестница (внутри здания)	нет	-	-	-	-	-	-
3.3	Пандус (внутри здания)	нет	-	-	-	-	-	-
3.4	Лифт пассажирский	нет	-	-	-	-	-	-
3.5	Дверь	нет	-	-	-	-	-	-
3.6	Пути эвакуации (в т.ч. зоны безопасности)	есть	-	-	- эвакуационным выходом является основной вход, информация отражена в приложении №2	-	-	-

**Заключение по зоне:**

Наименование структурно-функциональной зоны	Состояние доступности (к пункту 3.4 Акта обследования ОСИ)	Приложение		Рекомендации по адаптации (вид работы) к пункту 4.1 Акта обследования ОСИ
		№ на плане	№ фото	
Путь (пути) движения внутри здания (в т.ч. пути эвакуации)	ДП-В	2	11-14	-

\* указывается: ДП-В - доступно полностью всем; ДП-И (К, О, С, Г, У) – доступно полностью избирательно (указать категории инвалидов); ДЧ-В - доступно частично всем; ДЧ-И (К, О, С, Г, У) – доступно частично избирательно (указать категории инвалидов); ДУ - доступно условно, ВНД - недоступно

Комментарий к заключению: Состояние доступности структурно-функциональной зоны объекта оценено как доступно полностью всем.



**I. Результаты обследования:**

**4. Зоны целевого назначения здания (целевого посещения объекта)**

**ООО «ТЦИТ»**

**г. Тюмень, ул. Пермякова, 21**

наименование объекта, адрес

№ п/п	Наименование функционально-планировочного элемента	Наличие элемента			Выявленные нарушения и замечания		Работы по адаптации объектов	
		есть/ нет	№ на плане	№ фото	Содержание	Значимо для инвалида (категория)	Содержание	Виды работ
4.1	Кабинетная форма обслуживания	есть	3	15-20	- отсутствует информационная табличка с наименованием помещения дублированная шрифтом Брайля; - ширина дверного проема менее 0,9 м; - высота порога более 0,014 м.	С, О, К	- установить информационную табличку с шрифтом Брайля на стене рядом с дверью со стороны дверной ручки на высоте 1,6 м; - предусмотреть оказание ситуационной помощи при необходимости.	Текущий ремонт, организационные мероприятия
4.2	Зальная форма обслуживания	нет	-	-	-	-	-	-
4.3	Прилавочная форма обслуживания	нет	-	-	-	-	-	-
4.4	Форма обслуживания с перемещением по маршруту	нет	-	-	-	-	-	-
4.5	Кабина индивидуального обслуживания (примерочная)	нет	-	-	-	-	-	-

**Заключение по зоне:**

Наименование структурно-функциональной зоны	Состояние доступности (к пункту 4 Акта обследования ОСИ)	Приложение		Рекомендации по адаптации (вид работы) к пункту 4.1 Акта обследования ОСИ
		№ на плане	№ фото	
<b>Зоны целевого назначения (целевого посещения объекта)</b>	<b>ДП-И (Г, У) ДУ (С, О) ДУ-дистанционно (К)</b>	<b>3</b>	<b>15-20</b>	<b>Текущий ремонт, организационные мероприятия</b>

\* указывается: ДП-В - доступно полностью всем; ДП-И (К, О, С, Г, У) – доступно полностью избирательно (указать категории инвалидов); ДЧ-В - доступно частично всем; ДЧ-И (К, О, С, Г, У) – доступно частично избирательно (указать категории инвалидов); ДУ - доступно условно, ВНД – недоступно

**Комментарий к заключению: Состояние доступности структурно-функциональной зоны объекта оценено как доступно полностью избирательно (Г, У). Доступно условно (С, О). Доступно условно-дистанционно (К)**

**I. Результаты обследования:**  
**5. Санитарно-гигиенических помещений**  
**ООО «ТЦИТ»**

г. Тюмень, ул. Пермякова, 21  
наименование объекта, адрес

№ п/п	Наименование функционально-планировочного элемента	Наличие элемента			Выявленные нарушения и замечания		Работы по адаптации объектов	
		есть/нет	№ на плане	№ фото	Содержание	Значимо для инвалида (категория)	Содержание	Виды работ
5.1	Туалетная комната	есть	4	21-23	- выключатель не выделен контрастным цветом; - отсутствует информационная пиктограмма; - отсутствуют поручни.	К, О, С	- выключатель выделить контрастным цветом; - установить информационную пиктограмму; - установить поручни к унитазу и раковине.	Текущий ремонт
5.2	Душевая комната	нет	-	-	-	-	-	-
5.3	Гардероб	нет	-	-	-	-	-	-

**II Заключение по зоне:**

Наименование структурно-функциональной зоны	Состояние доступности* (к пункту 3.4 Акта обследования ОСИ)	Приложение		Рекомендации по адаптации (вид работы)** к пункту 4.1 Акта обследования ОСИ
		№ на плане	№ фото	
Санитарно-гигиенические помещения	ДП-И (Г, У) ДЧ-И (С, О) ВНД (К)	4	21-23	Текущий ремонт

\* указывается: ДП-В - доступно полностью всем; ДП-И (К, О, С, Г, У) – доступно полностью избирательно (указать категории инвалидов); ДЧ-В - доступно частично всем; ДЧ-И (К, О, С, Г, У) – доступно частично избирательно (указать категории инвалидов); ДУ - доступно условно, ВНД - недоступно

Комментарий к заключению: **Состояние доступности структурно-функциональной зоны объекта оценено как доступно полностью избирательно (Г, У). Доступно частично избирательно (С, О). Временно не доступно (К).**

**I. Результаты обследования:**  
**6. Системы информации на объекте**  
**ООО «ТЦИТ»**  
**г. Тюмень, ул. Пермякова, 21**  
наименование объекта, адрес

№ п/п	Наименование функционально-планировочного элемента	Наличие элемента			Выявленные нарушения и замечания		Работы по адаптации объектов	
		есть/нет	№ на плане	№ фото	Содержание	Значимо для инвалида (категория)	Содержание	Виды работ
6.1	Визуальные средства	есть	2	1, 11	- отсутствует предупредительная маркировка, краевые ступени не выделены контрастным цветом; - дверные ручки не выделены контрастным цветом; - отсутствует контрастная маркировка на стеклянных панелях.	С	- краевые ступени, дверные ручки выделить контрастным цветом в соответствии с требуемыми нормами; - применить контрастные сочетания цветов (дверь-стена, ручка, стена-выключатель, средства визуальной информации и т. п.).	Текущий ремонт
6.2	Акустические средства	есть	-	-	- отсутствует кнопка вызова помощи на входной группе.	К, О	- установить кнопку вызова помощи на нижней площадке.	Текущий ремонт, индивидуальное решение с ТСР
6.3	Тактильные средства	нет	-	-	- отсутствует информационная вывеска и информационные таблички в т.ч. дублированные рельефно-точечным шрифтом Брайля.	С, О, Г, У	- установить информационную вывеску и таблички дублированные рельефно-точечным шрифтом Брайля на стене рядом с дверью со стороны дверной ручки на высоте 1,6 м.	Текущий ремонт

**II Заключение по зоне:**

Наименование структурно-функциональной зоны	Состояние доступности* (к пункту 3.4 Акта обследования ОСИ)	Приложение		Рекомендации по адаптации (вид работы)** к пункту 4.1 Акта обследования ОСИ
		№ на плане	№ фото	
Система информации на объекте	ДП-И (Г, О, У, К) ВНД (С)	2	1, 11	Текущий ремонт, индивидуальное решение с ТСР

\* указывается: ДП-В - доступно полностью всем; ДП-И (К, О, С, Г, У) – доступно полностью избирательно (указать категории инвалидов); ДЧ-В - доступно частично всем; ДЧ-И (К, О, С, Г, У) – доступно частично избирательно (указать категории инвалидов); ДУ - доступно условно, ВНД - недоступно

Комментарий к заключению: Состояние доступности структурно-функциональной зоны объекта оценено как доступно полностью избирательно (Г, О, У, К). Временно не доступно (С).

Фото №1



Фото №2



Фото №3



Фото №4

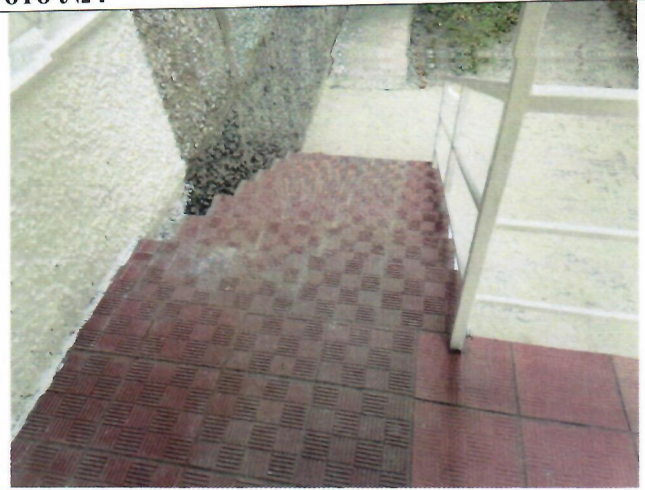


Фото №5



Фото №6



Фото №7



Фото №8



Фото №9



Фото №10



Фото №11



Фото №12



Фото №13



Фото №14



Фото №15



Фото №16

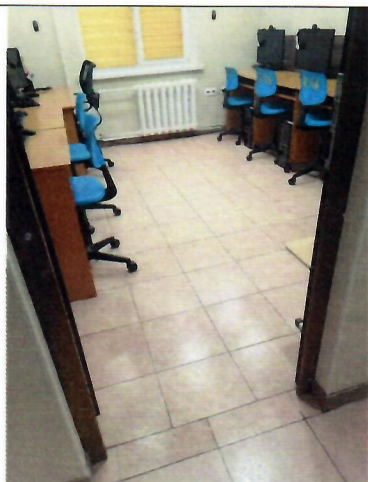


Фото №17



Фото №18



Фото №19



Фото №20



Фото №21



Фото №22



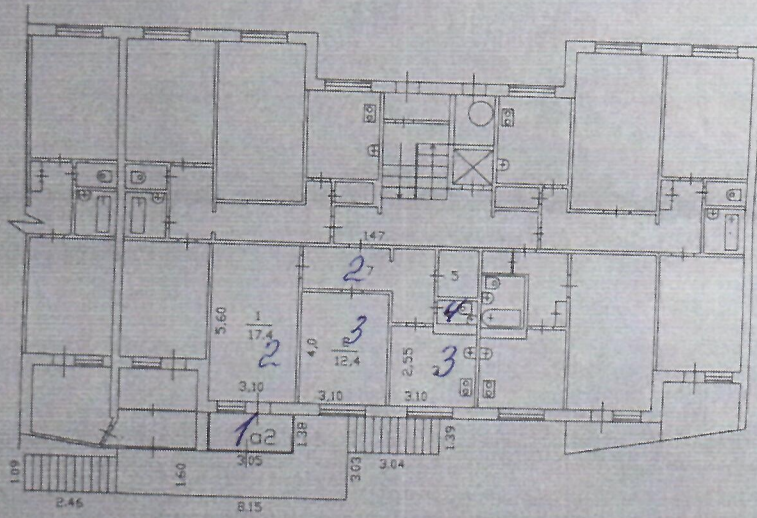
Фото №23



Тюменская область  
г. Тюмень

Улица *Дружбы народов, 21*

1 этаж



Масштаб № *1:200*  
Дата *10/10/06*

Техник-инвентаризатор:  
*Соловьев*  
ПРОВЕРИЛ: *А*